

Выполнили: студенты АС-122

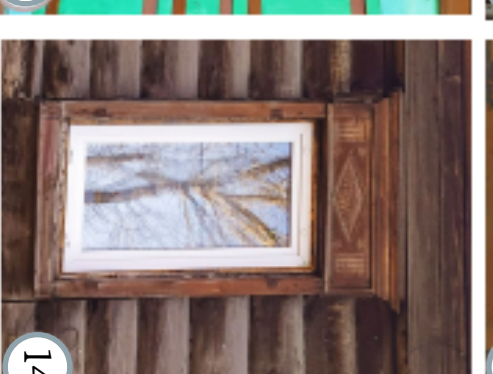
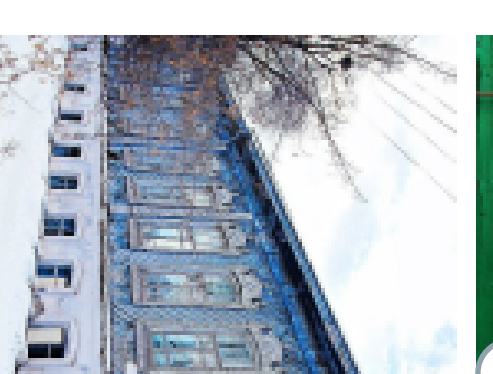
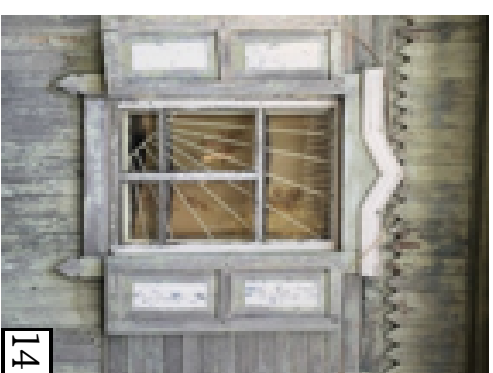
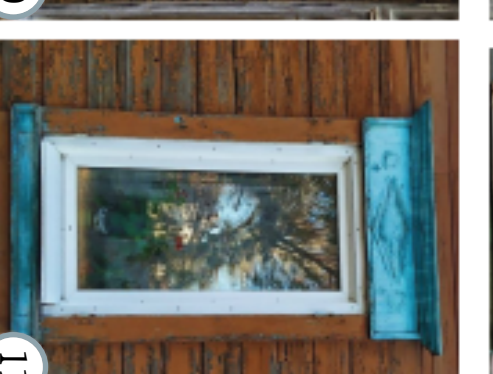
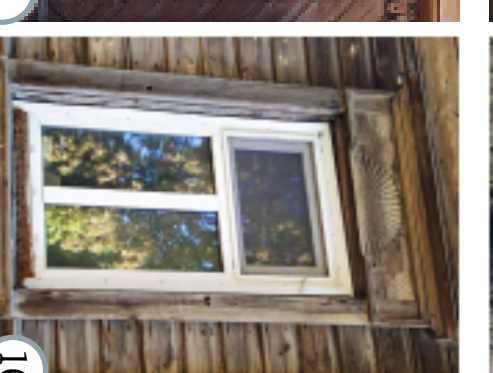
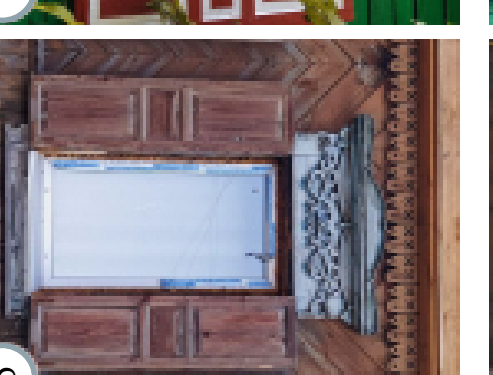
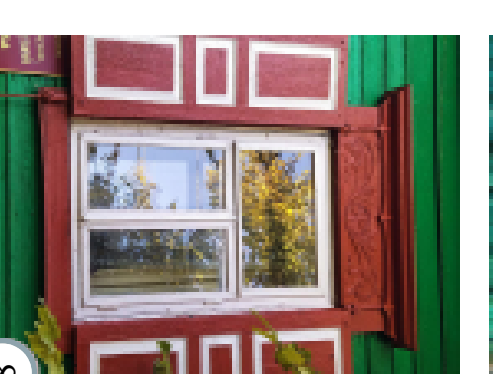
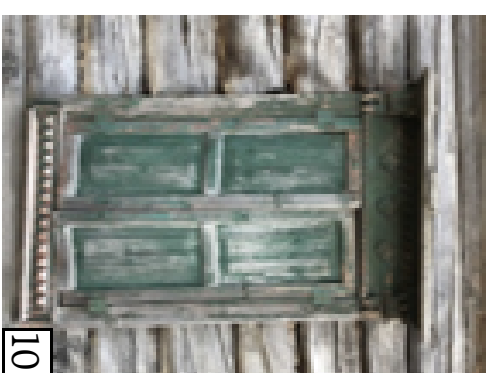
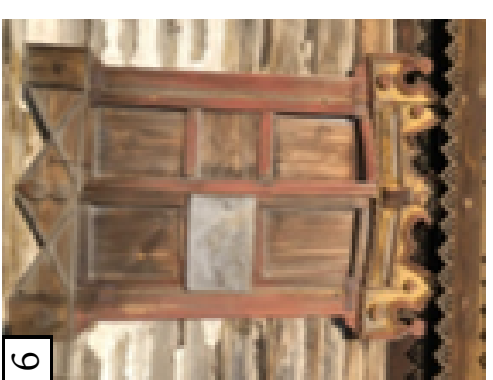
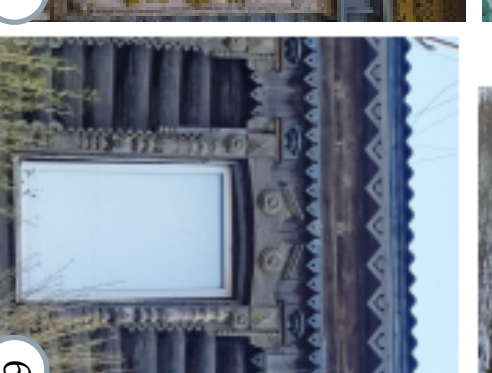
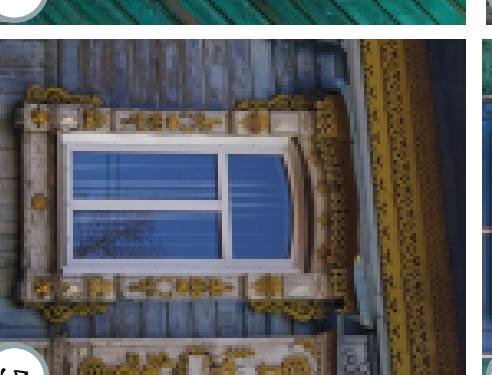
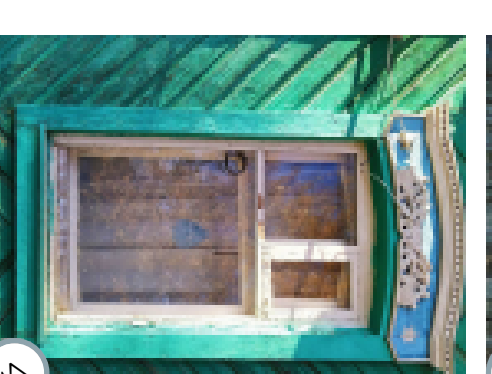
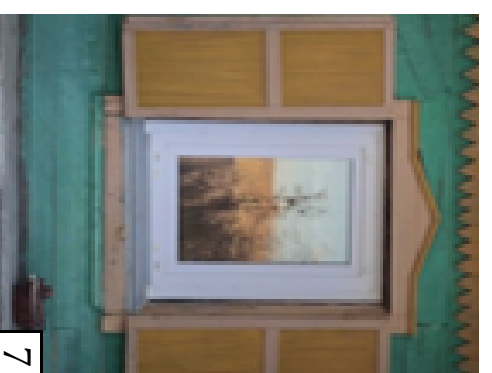
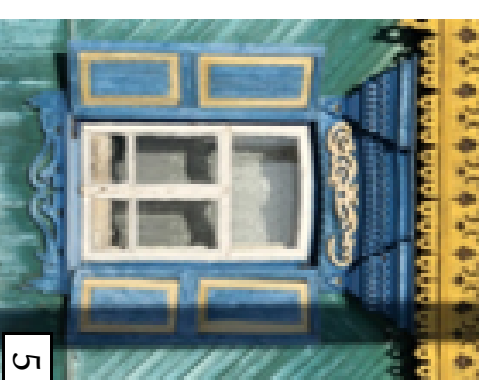
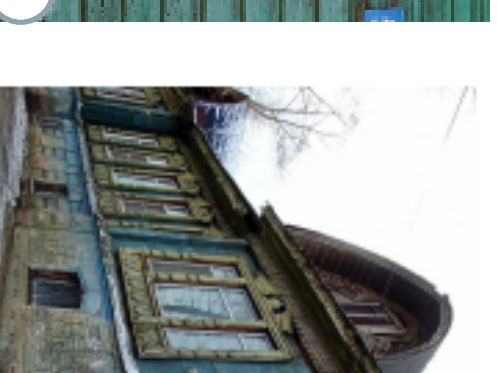
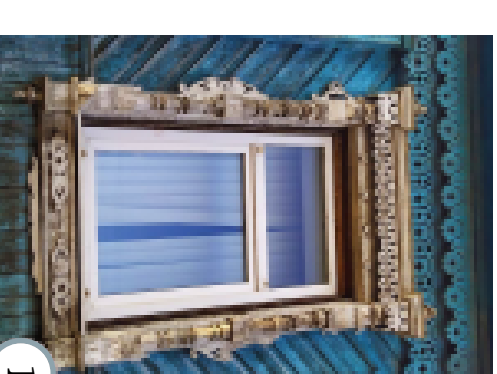
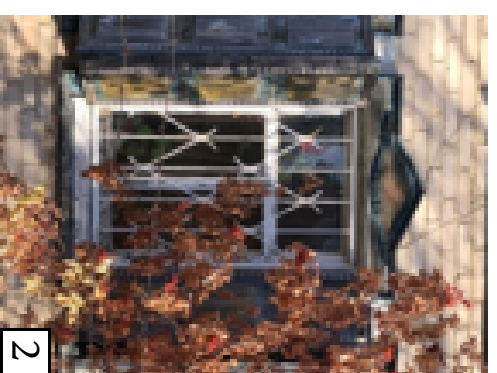
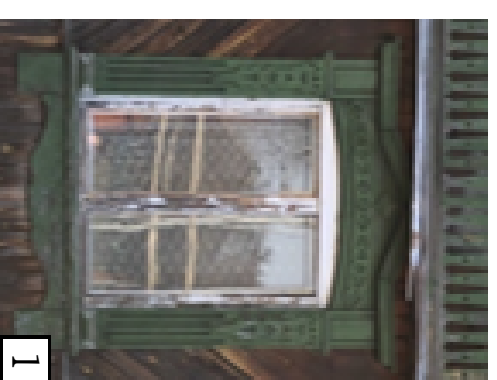
Федченко А.В., Волков Е.В.

Научный руководитель:

д.т.н. проф. Оленьков В.Д.

Основные группы наличников:

- Наиболее древний прием обработки окна только одной верхней доской – «очельем», прикрывающий осадочный паз между верхним брусом окна – «притолокой» и бревном стены.
- Развитые наличники, с составными частями охватывающие оконный проем с четырёх сторон. Венчающая их часть сделана в виде цельх и раскрепованных фронтонычков с прямоугольными и криволинейными элементами. Замкнутые фронтонычки украшали резьбой.
- Верхняя часть наличника завершалась четким горизонтальным профильным карнизом с высоким фризом. На подкарнизных досках глухой выемочной резьбой выполняли орнамент солнечных дисков с расходящимися от центра лучами.
- Благодаря появлению техники сквозной прорези, создавались крупные и четкие рисунки из выющихся стелбей фантастических растений. Пышная резьба уже не помещалась на фризе и переходила на верх горизонтального карниза. Карнизы имели по краям резные кронштейны-поддержки, подчёркивающие объём верхней части наличника.



1. ул. Буровад, д.17, П. Слава  
2. ул. Рыбаккая, д.2, П. Слава  
3. ул. Рыбаккая, д.27, П. Слава  
4. ул. Ленина, д.10а, Д. Пашнино  
5. ул. Ленина, д.31, Д. Пашнино  
6. ул. Ленина, д.46, Д. Пашнино  
7. ул. Ленина, д.17, Д. Пашнино  
8. ул. Ленина, д.27, Д. Пашнино

9. ул. Труда, д.4, П. Пашнино  
10. ул. Молодёжная, д.23, П. Пашнино  
11. ул. Ленина, д.38, П. Пашнино  
12. ул. Береговая, д.2, П. Пашнино  
13. ул. Береговая, д.1, П. Пашнино  
14. ул. Советская, д.6, П. Пашнино  
15. ул. Солнечная, д.8, С. Харино  
16. ул. Кузнечная, д.5, С. Харино

1-ул. им. Ленина, 63  
2-ул. им. Ленина, 52  
3-ул. им. Фрунзе, 55А  
4-ул. им. Ленина, 23  
5-ул. Октябрьская, 112  
6-ул. Октябрьская, 48

8-ул. 30 лет ВЛКСМ, 15  
9-ул. Октябрьская, 68  
12-ул. Октябрьская, 78

Наличники с глухой резьбой:  
7-ул. Октябрьская, 26  
10-ул. им. Ленина, 60  
11-ул. им. Ленина, 50  
13-ул. им. Ленина, 18  
14-ул. Октябрьская, 46

г. Троицк Челябинская область